

Systemdaten

- 1 Aufnahme
- 2 Verkleidung
- 3 Falzleiste
- 4 LED-Beleuchtung

Technische Daten Formteil & Deckensegel

Material	MDF, 12 mm Stärke • Multiplex
Abmessung	Individuell in allen Abmessungen
Form	Individuell in allen Formen
Gehäuse Oberfläche	Grundierfolie in weiß

Individuelle Fertigung

Die Decken-Formteile und Deckensegel fertigen wir individuell in allen Größen, Formen und Beleuchtungsvarianten. Ob als dezentes Licht-Gestaltungselement im Wohnbereich oder als funktionales Formteil mit Beleuchtung über dem Küchenblock. Lunox fertigt individuell und kundenspezifisch in allen Ausführungen.

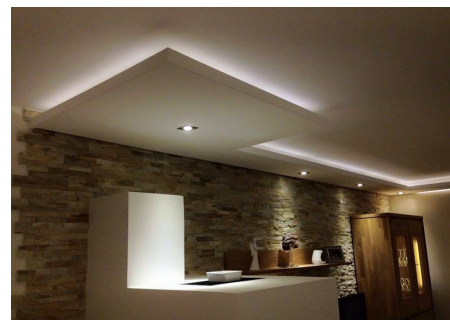
Möglichkeiten



Rechteckiges Decken-Formteil mit umlaufender, indirekter Beleuchtung



Quadratisches Decken-Formteil mit umlaufender, indirekter Beleuchtung und Einbaustrahler



Decken-Formteil mit Einbaustrahler in Verbindung mit dem Lichtvouten-System Backlight